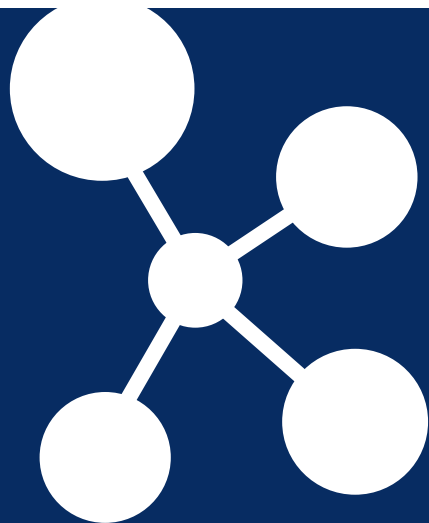


出社しなくても仕事はできる！  
3大ツールをご紹介するエリア限定セミナー

# **VALTEC SWAN**

— バルテック スワンのご紹介 —



2020年 12月 10日

エリアビイジャパン株式会社

# 本日のアジェンダ

- **こういう事ありませんか？**
- **業務の課題と発想の転換**
- **リモートアクセスのメリット**
- **VALTEC SWANの構成**
- **VALTEC SWANの使い方**
- **VALTEC SWANは何故安全なのか？**
- **導入事例**

- **こうゆう事ありませんか？**

# こういう事ありませんか？①

今日はお客様の**訪問の間に時間**ができる。

その間に業務をしたいので、**予め作業予定のファイル**を**PCに保存**してきた。いざ作業開始！

良く考えると、色々**ファイルが足りない**事が分かった。。。

仕方がないので、会社に連絡して**メールで必要な資料**を送ってもらって解決できた！（良かった良かった）

## こういう事ありませんか？②

今日はお客様に訪問して商談。資料を印刷をして、  
ファイルもPCに保存してきた。

ところが、お客様に聞かれた製品の在庫状況が分からない。

会社に電話しても分かる人が居ない。

本当は直帰しても良いのに、会社に戻って調べて  
メールでご連絡した。（とりあえず良かった）

# こういう事もあります

ある社員が熱を出した。咳もでるので会社を休ませ、念の  
為**PCR検査を受けさせた。**

検査の結果は陰性だったが、検査機関から**1週間は外出し  
ないよう要請**があった。

本人は2日程で熱も下がって体調も回復し、**仕事ができる  
状況であったが**、外出禁止要請の1週間は**自宅待機で  
仕事ができなかった。**

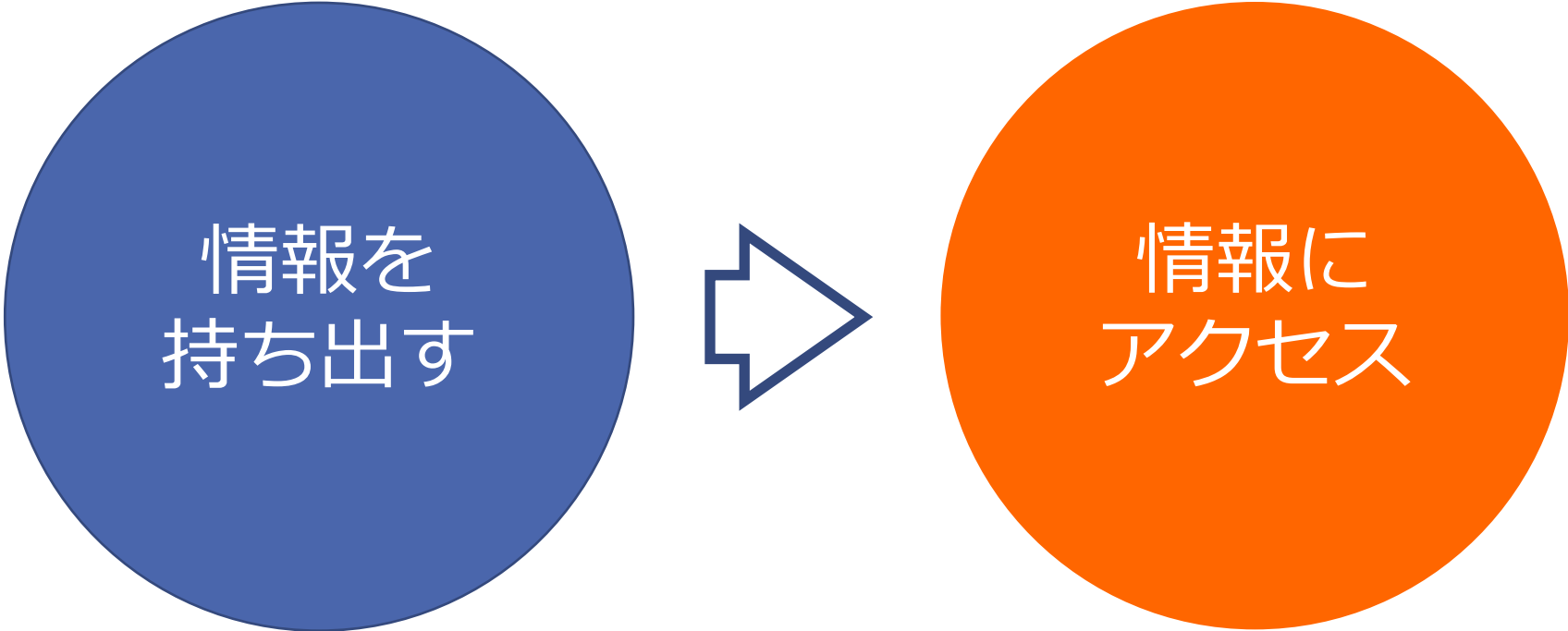
- **業務の課題と発想の転換**

# 問題点

- PCにファイルを保存して持ち出す。
- メールで必要なファイルを送ってもらう。
- 分かる人がいない。
- 直帰できるのに会社に戻って。。
- 体調は問題ないのに、仕事ができない。



# 発想の転換



情報を  
持ち出す

いくら持ち出しても  
切りがありません。

情報に  
アクセス

情報を取りに行けれ  
ば効率も上がります。

# 仕事現場の時代の変化

## 昭和～平成前半の常識

- ・ 事務所でタバコを吸い放題
- ・ 仕事は見て覚える
- ・ 飲みは断れない
- ・ 書類は全部紙で押印して送付
- ・ 先輩より早く帰れない
- ・ 24時間戦えますか！

## 平成後半の常識

- ・ 勤務時間中は禁煙の会社も
- ・ 業務マニュアル整備
- ・ 飲み誘い過ぎるとパワハラ
- ・ 押印は一部電子化できた
- ・ 会社と従業員は対等
- ・ ワークライフバランス

## 令和の常識の前提

- ・ 何処に居ても仕事はできる
- ・ 直行直帰が駄目とか古い
- ・ 代表入電に携帯対応はアリ
- ・ 商談は対面でとか古い

我々が前提作りのお手伝いをします。

# 当社企業理念（抜粋）

企業情報を安全に共有するための  
革新的なソフトウェア技術を創造します。

企業情報は安全に公開・共有されてこそ、初めてその価値が活かされます。

エリアバイジャパンのソフトウェア技術は、人と情報とをつなぐ物理ネットワークの制約やセキュリティの脅威から人々を開放します。

- **リモートアクセスのメリット**

# リモートアクセスとは

ある場所（会社等）にあるPCやアプリに遠隔地から接続し、ファイルを参照したり、編集する事ができる。



もうファイルを持ち出す必要はありません！

# リモートアクセスのメリット①

セキュリティ：

ファイルを持ち出す必要がないので、**セキュリティ面で有効です。**

残業と人件費：

顧客訪問の間に作業ができるため、作業効率が上がり、**残業も減らす事ができます。**

顧客満足度の向上：

その場から会社にある情報へアクセスする事により、顧客への情報提供が早くなり、**顧客満足度もアップ**します。

## リモートアクセスのメリット②

交通費の削減：

無駄に帰社する必要が無くなり、**交通費の削減**に繋がります。

従業員の余暇の充実：

作業効率の向上で残業が減り、**従業員の余暇が増えます**。

離職率が下がります：

柔軟な働き方ができる会社は、**新人候補にも人気です**。

# ● VALTEC SWANの構成



# VALTEC SWANの構成物 ①

## 会社に置く VALTEC SWANのマイクロサーバー



ファンレス、SSDで故障に強く、非常に静かなマイクロサーバー。  
予め設定した物をお客様社内に配置させていただきます。

## VALTEC SWANの構成物 ②

### 社外から社内へアクセスするPC



SWAN用のソフトウェア (SWANBrowser)をインストールします。  
社外から社内へアクセスするPCはできれば会社から貸与してください。

# VALTEC SWANの構成物 ③

## 社外からアクセスされるPC

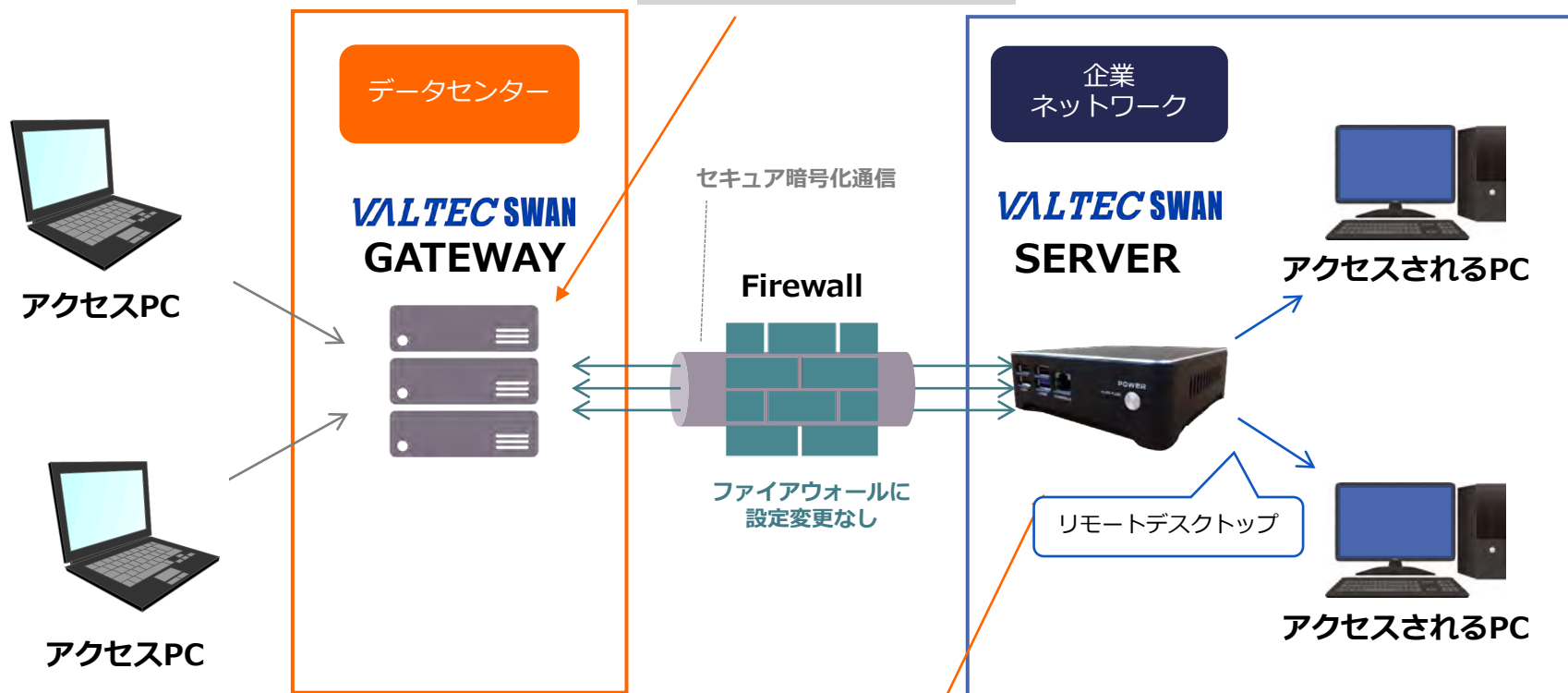


Windows 10 PRO以上のパソコンを用意してください。  
Windows 10 Homeでは動作しません。  
(アクセスする側のPCはHomeでも動作します)

# VALTEC SWAN の仕組み

## 常時安全を確立したリモートアクセス

VALTEC SWAN Gatewayは  
24時間365日体制で監視運用。

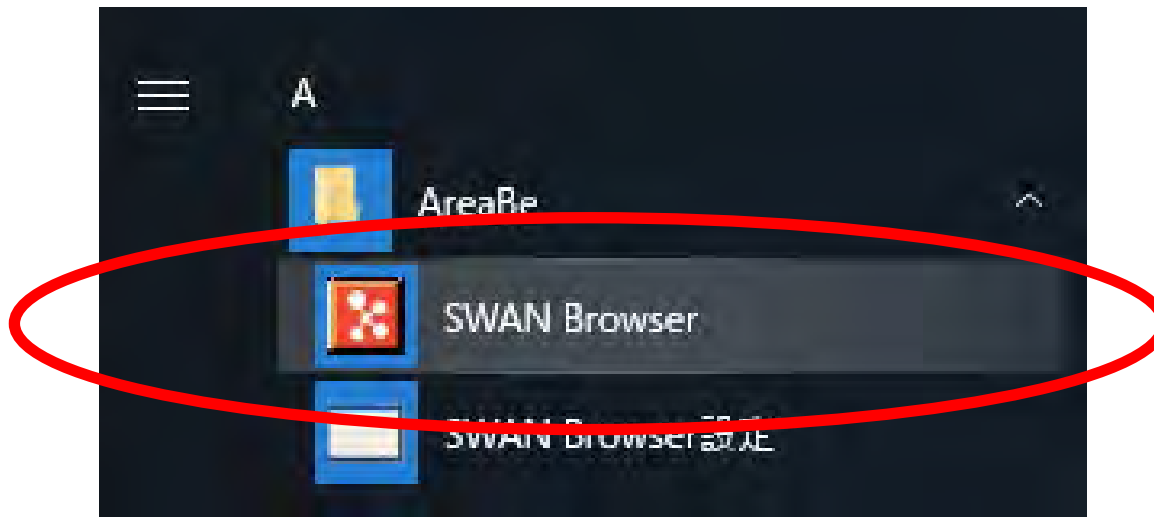


ユーザ認証情報、アクセスコントロール、ログ情報等、  
リモートアクセスに必要な全ての情報が格納された  
VALTEC SWAN Serverはお客様がLAN上で管理。

- **VALTEC SWANの使い方**

# SWANBrowser起動

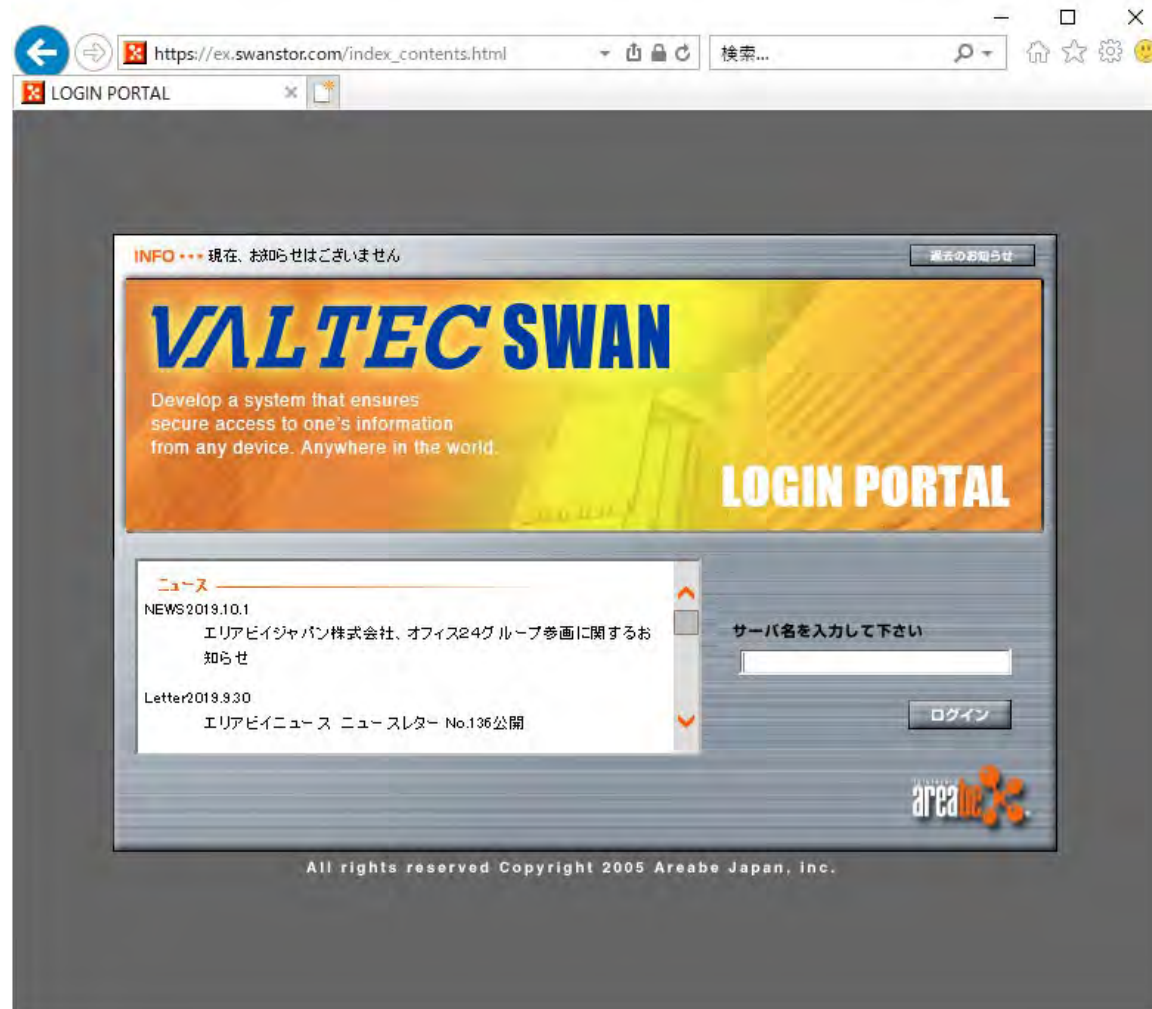
## SWANBrowserを起動してSWANへアクセス



インストール完了後、スタートメニューにSWANBrowserのアイコンが登録されるので、クリックしてSWANへアクセスします。

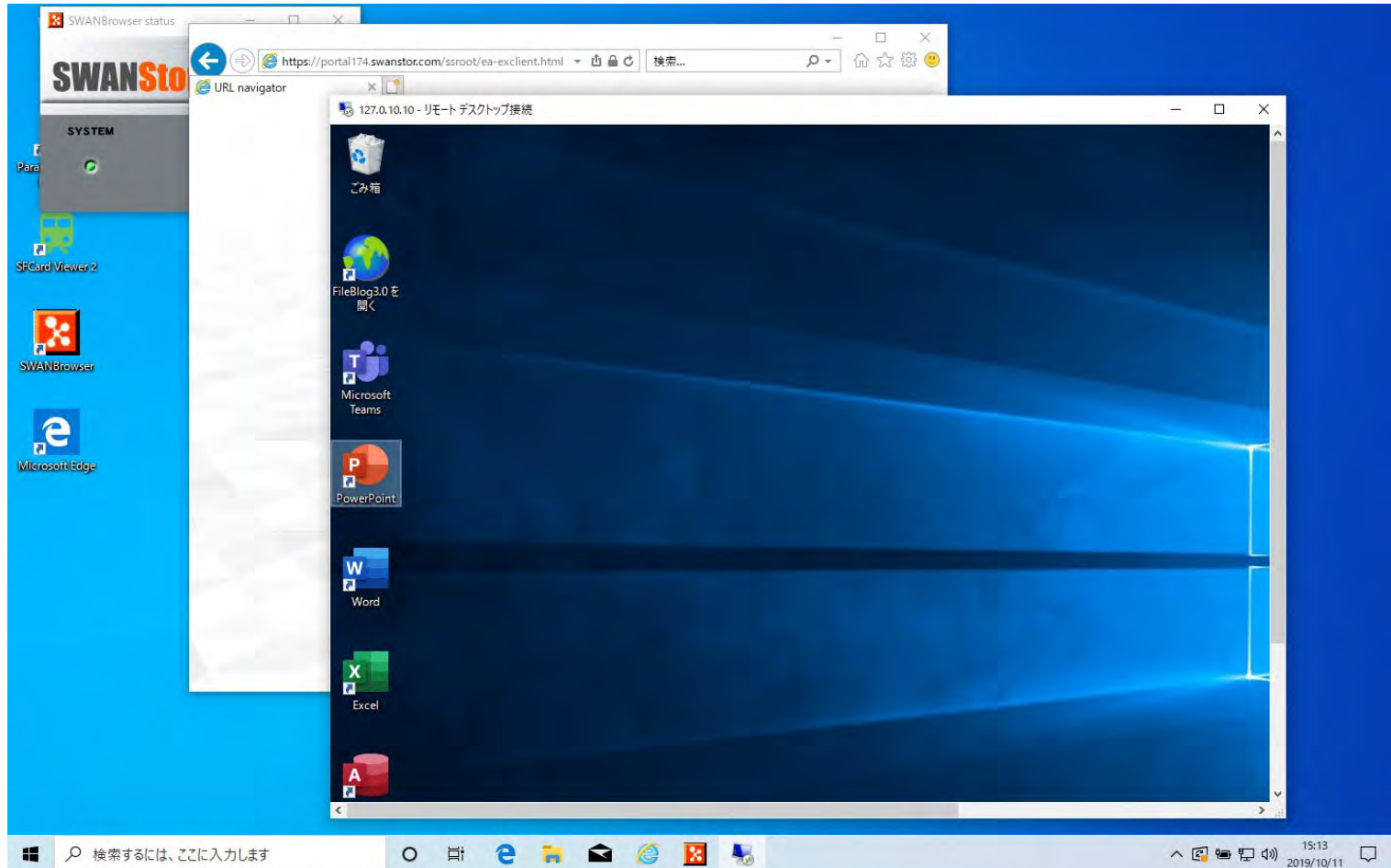
# SWAN認証画面

## 認証情報を入力します



# デスクトップアクセス

認証完了後、デスクトップへアクセスします





- **SWANは何故安全なのか？**

# SWANはなぜ安全なのか？

通信は強固に暗号化されています

ファイアウォール内に大切な情報を格納

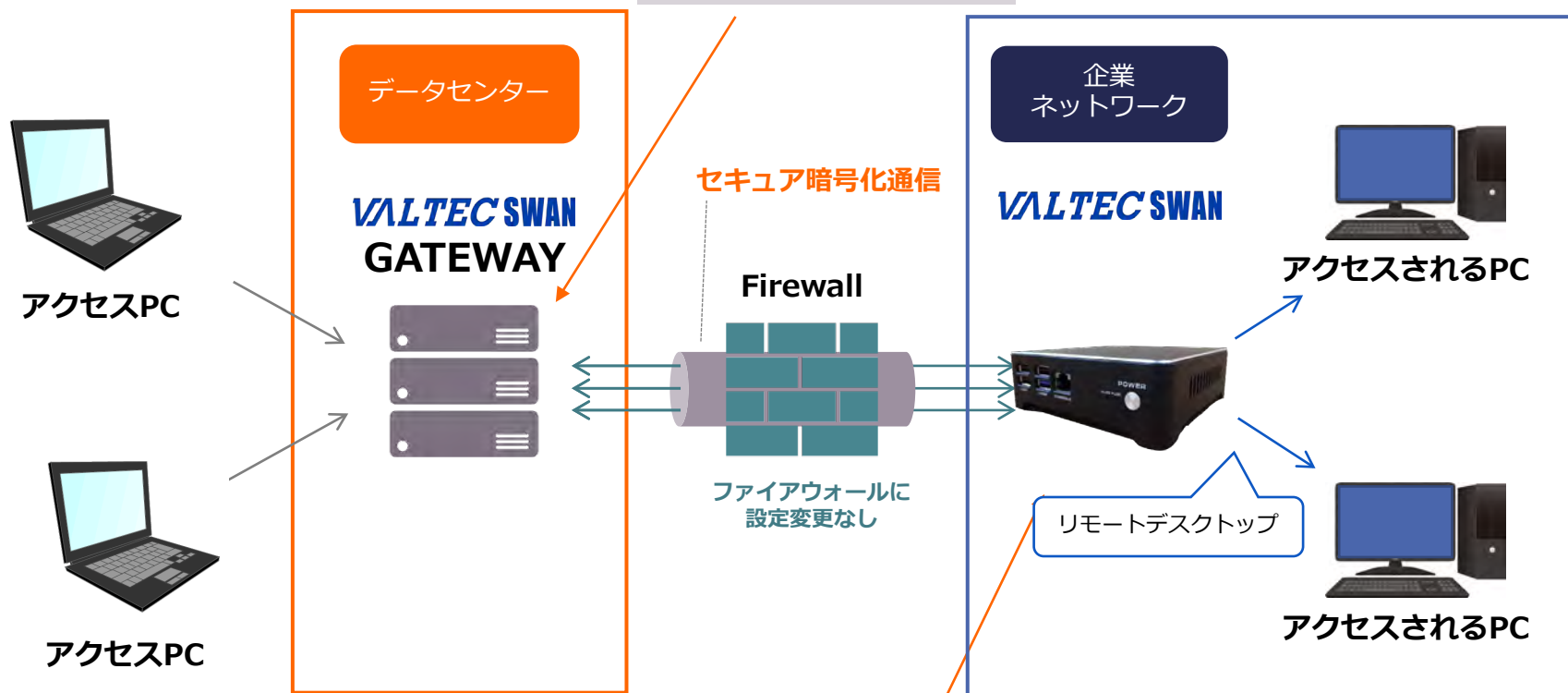
Gateway側には一切情報が残りません

セキュリティ機能により情報漏えいを防ぎます

# VALTEC SWAN の仕組み

## 常時安全を確立したリモートアクセス

Gateway側にデータは滞留  
しません。



ユーザ認証情報、アクセスコントロール、ログ情報等、  
リモートアクセスに必要な全ての情報はLAN上で管理。

# オンディマンドシンククライアント

## 手持ちPCを簡単シンククライアント化

「オンディマンドシンククライアント」は、機密情報の保護を目的として、保管された機密情報の漏洩を防止するための機能を有したセキュリティ対策ソフトウェアです。オンディマンドシンククライアントを利用することにより、機密情報の流出や持ち出しを防止することが可能となります。

### オンディマンドシンククライアント機能



### 特徴

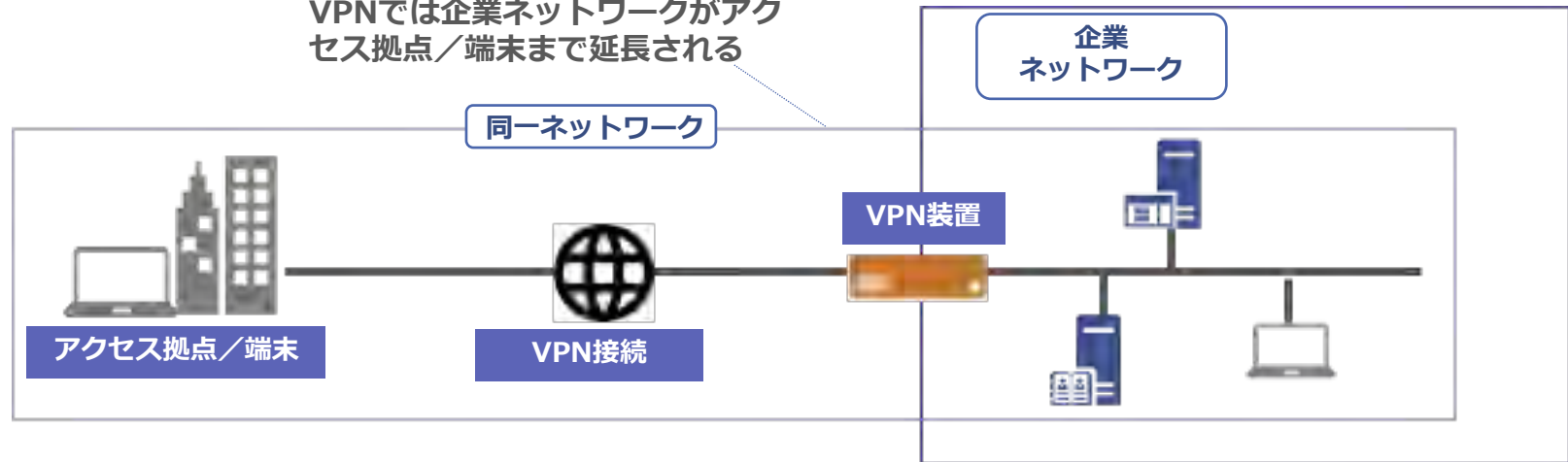
● **高レベルセキュリティ**  
アプリケーション層での操作制御を実現！

● **手軽に導入可能**  
クライアントPCへの事前インストール不要！

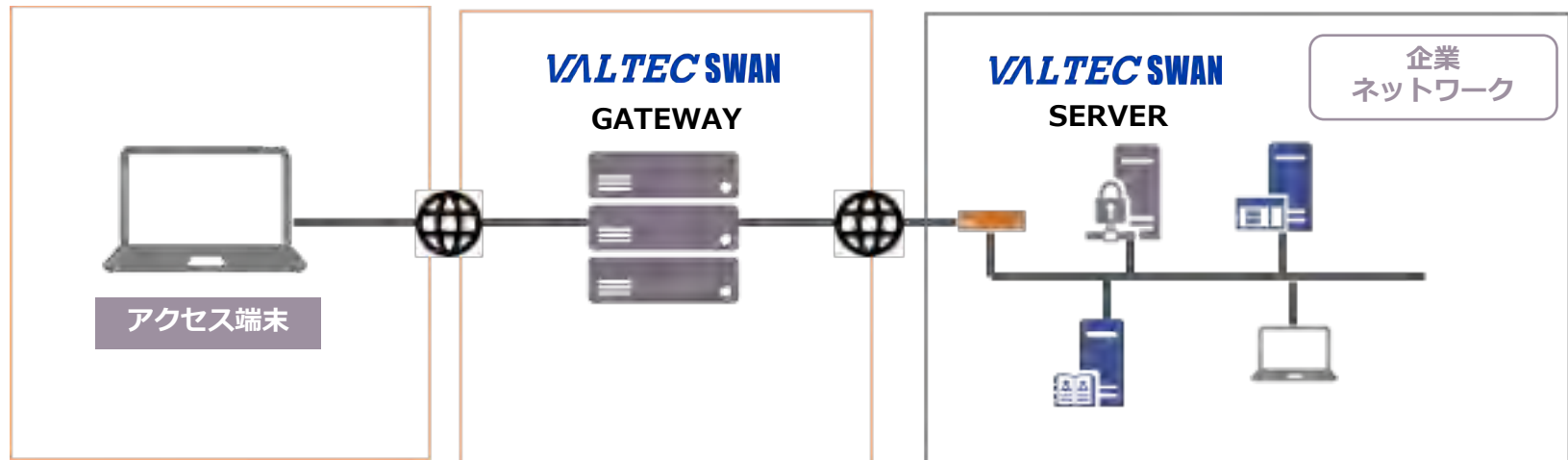
# VPNとの違い (概要)

## VPNの場合

VPNでは企業ネットワークがアクセス拠点/端末まで延長される



## VALTEC SWANの場合



VALTEC SWANでは企業ネットワーク、VALTEC SWAN Gateway、アクセス端末がそれぞれ異なるネットワークに有る

# ● 導入事例

＊要素技術SWANStorの事例です。

# 事例1

モノを動かす。心で動かす。



三井倉庫ホールディングス

三井倉庫ホールディングス株式会社 様



三井倉庫ホールディングス  
株式会社  
情報システム部  
企画開発第4課  
大河原邦彦 様



三井倉庫ホールディングス株式会社様では、海外拠点と日本の間で運用されるミッションクリティカルなシステムを支えるセキュリティインフラとして、SWANStor/SWANBox を採用いただきました。

# 事例2



 応用電機株式会社

応用電機株式会社 様



応用電機株式会社  
情報システム室  
池田悠馬 様



応用電機株式会社様では、社内のグループウェアやファイルサーバーおよび自社開発した決裁システムに対して移動中や客先などから場所を問わずにアクセスし、メール・スケジュール・図面等の確認や各種決裁業務を行うためのソリューションとして、SWANStor を採用いただきました。



# 事例3



大鵬薬品工業株式会社 様



大鵬薬品工業株式会社  
情報システム部  
福山昭彦 様



大鵬薬品工業株式会社様では、臨床試験のプロセスで得られた医薬品の副作用に関する情報を「安全性情報管理システム」に蓄積していますが、SWANStor を採用することで、その情報を世界中からセキュアに共有するシステムの構築を実現しました。

# 事例4

## 丸星株式会社

丸星株式会社 様



丸星株式会社

常務執行役員 GCソリューションサービス本部 本部長・CTO 中尾是幸 様 (写真右)

GCソリューションサービス本部 ランゲージプロセッシング部 室長 黒須元記 様 (写真左)



丸星株式会社様では、新型コロナウイルスの感染拡大によるテレワーク導入の手段として、SWANStor/SWANBox およびオンデマンドシンクライアントを採用いただきました。

3

# お客様の声①



某繊維メーカー様

SWANStorに注目したのはセキュリティレベルの高さと、小規模でのトライアル利用に対応できたことです。

通常のVPNと異なり、業務に必要な情報のみユーザーにアクセスさせる事ができるため、より安全なネットワークが構築できます。



某国際商社様



某ベンチャー企業様

SWANStorは会社の成長に伴うネットワーク構成の変更にも柔軟に対応できるソリューションである事がポイントでした。

# お客様の声 ②



利用開始までのリードタイムが短く、コロナ感染が広がる中、一番迅速に導入できそうなのがSWANでした。

某文書翻訳企業様

弊社では10年以上SWANを利用していますが、その間トラブルは皆無です。



某医薬品メーカー様



製品が優れている事は間違いありません。導入を決めた最後の「一押し」はテクニカルサポートの対応力でした。

某電子機器メーカー様

# 事例一覧

## 導入実績700社 出荷実績28,000本

### 東証一部上場企業

- |                  |             |                                  |
|------------------|-------------|----------------------------------|
| ・ 総合化学品事業会社      | 従業員約6,000名  | 出張者、出向者がNotesサーバにアクセス            |
| ・ 建設会社           | 従業員約2,000名  | 国内外拠点からメール、文書管理へのリモートアクセス        |
| ・ 事務機器販売会社       | 従業員約1,000名  | 営業マン向けSFAシステムを携帯電話から利用           |
| ・ 試薬品製造メーカー      | 従業員約500名    | 国内外拠点から社内イントラネットへアクセス            |
| ・ 塗装機器製造メーカー     | 従業員約1,000名  | 営業マン向けグループウェアを携帯電話から利用           |
| ・ 厨房浴槽製品製造メーカー   | 従業員約2,500名  | 社員向けグループウェアへのリモートアクセス            |
| ・ 総合化学事業会社       | 従業員約1,500名  | 営業マン、出向者がNotesサーバにアクセス           |
| ・ 住宅リゾート開発会社     | 従業員約1,000名  | 社員向けグループウェアへのリモートアクセス            |
| ・ 大手ゲーム制作メーカー    | 従業員約1,000名  | 役職者がスケジュールを携帯電話からの利用             |
| ・ 工具機器販売会社       | 従業員約1,000名  | 社員向け社内ポータルへのリモートアクセス             |
| ・ 着色剤印刷インク製造メーカー | 従業員約1,500名  | 海外関連会社から生産管理システムへのアクセス           |
| ・ 大手物流運輸会社       | 従業員約40,000名 | 事業部単位でのNotesサーバ、基幹システムへのリモートアクセス |
| ・ 大手電化製品製造メーカー   | 従業員約3,000名  | パートナー向け販売促進システムへのアクセス（企業間通信）     |
| ・ 防犯防災製品製造メーカー   | 従業員約1,000名  | フィールド作業員向けCRMツールへのリモートアクセス       |
| ・ 自動車部品メーカー      | 従業員約30,000名 | 出向社員がメール、Notesサーバにアクセス           |
| ・ 鉱山開発会社         | 従業員約500名    | 社員向けグループウェアへのリモートアクセス            |

### その他上場企業

食品製造メーカー（Webメール、SFA）、研磨材製造メーカー（文書管理システム）、建設コンサルティング会社（グループウェア）、スポーツ用品販売会社（営業支援ツール）、機械建設資材専門商社（社内ポータル）、飲料品販売会社（営業日報）、駆動系部品メーカー（Notes）、インターネット広告事業会社（グループウェア）、半導体製造メーカー（生産管理システム）、化粧品卸売会社（営業支援）、断熱材販売会社（グループウェア）、コンピュータ部品製造メーカー（グループウェア）、自動車メーカー労働組合（文書管理）

### 金融関連業

生命保険会社（CRM）、不動産ファンド運営会社（営業支援ツール）、個人向け共済販売会社（顧客管理システム）

### 官公庁/自治体/協会

官公庁労働組合（社内ポータル）、不動産関連社団法人（不動産管理システム）、電機関連財団法人（文書管理システム）、全農関連電算センター（プロジェクト管理システム）、各県庁/市役所（勤怠システム、メール等）、九州地区教育委員会（グループウェア）

**ご清聴ありがとうございました**  
**ご質問はコメント欄へお願いいたします。**