

出社しなくても仕事はできる！ テレワークの問題はMOTで解決



VALTEC
株式会社バルテック 森本拓志

専用アプリから内線通話、会社番号で発信。
通常の携帯番号と使いわけが可能です。



どこでも連絡が可能に

1. 代表電話を一斉着信



2. 外線番号で発信



3. スマホでFAX



MOT開発の歩み

2010年



MOT/PBX

- 次世代型 IP-PBX
- スマホ・PCを内線化
- MOT/FAX
- CTI機能
- 簡易 IVR機能
- USBフォン接続



MOT/Phone Windows版
スマホ通話アプリ PC通話アプリ

2013年



MOT/PBX M-V1

- 初代 MOT/PBXの機能を継承
- 業種別アプリとの CTI 連動
 - MOT/Cloud 連動
 - SIPカメラ内線接続
 - TV電話会議
 - 複数拠点の内線化

2014年



MOT/PBX M-V2

- M-V1の後継機
- 筐体のコンパクト化、スペックアップ
 - 名刺管理機能・ビジネスチャットとの連動
 - iPad受付システムと連動
 - 出退勤管理機能



MOT/Server

- マルチOSサーバ
- 高い拡張性
- 省スペース化



MOT/Min

- 店舗・SOHO向きIP-PBX
- MOTシリーズの基本機能を搭載
 - 拠点間接続機能

2016年



MOT/TEL

- PBXのクラウド化
- MOT/Cloud標準搭載

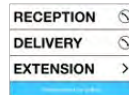


MOT/Hotel Phone

- 宿泊者向け IPコミュニケーションツール

IVR・簡易ACD機能

- PBX機能としてIVR、ACD機能を搭載



MOT/Phone受付

- MOT/PBXの内線機能として受付システムに対応

2017年



MOT/PBX S-V1

小中規模向けIP-PBX

MOT通録システム

- MOT/PBXからのクラウド型 全通話録音システム

MOT通訳サービス

- MOT/Phoneからオペレータによる対面型同時通訳サービス機能



受付ロボット連動

- MOT受付電話から受付ロボットとの連動

2018年



MOT/PBX M-V3

- M-V2の後継機
- 筐体の放熱効率の向上



MOT/PBX S-V2

- S-V1の後継機
- 性能は維持コンパクト化とコストパフォーマンスを向上



MOTレンタルオフィス

- レンタルオフィス向けのMOTPBXソリューション

2019年



MOT/PRO

- 自社製1uサーバを利用した大規模向けサーバハードソフト



MOTマンション

- マンションに特化したエントランス受付システム

MOTコールセンター

- コールセンター向けMOT/PBXソリューション

2020年



MOT/TEL+電話代行

- MOT/TELと連携して、内線 取次 転送・取次時通話料が無料

主な業種：

- 士業
- 病院・介護
- 銀行・証券
- コールセンター
- 小売
- 製造

導入実績
20,000社
以上

フルクラウド

(アダプタ不要)

0120・050・0800発着信

低コスト・設備不要



新規番号取得・シンプルな機能

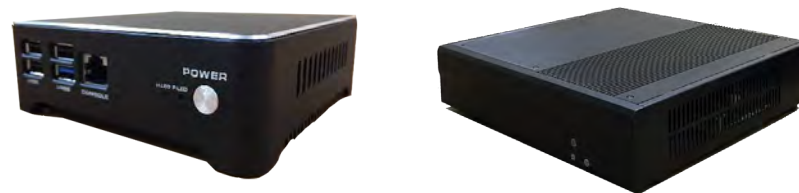


オンプレミス

(アダプタ設置)

会社番号 (03など) 発着信

いまの会社番号を利用可能



多機能・複数拠点接続



主な機能

スマホ・PCの内線化 (MOT/Phone)



スマホ(iPhone・Android)・Windows PCがビジネスフォンのように外線・内線を利用できるようになります。

インターネットFAX



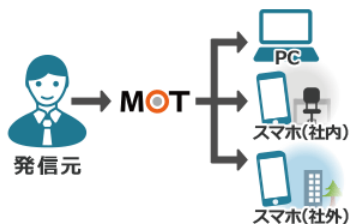
スマホ・PCでインターネットFAXを利用出来ます。受信したFAXは自動でPDF化し、そのまま確認出来ます。

勤怠管理



スマホやパソコンで出勤・退勤打刻。GPSで位置情報も同時に記録できます。(オプション)

自動音声案内 (IVR)



着信時に「〇〇の方は何番を押してください。」などのアナウンスを流し、着信先を振り分けます。

顧客情報の表示 (CTI)



PC電話 (MOT/Phone Windows版) で着信時に自動で発信者の情報を表示することができます。

通話録音



スマホ・PCで受発信した外線通話を全て録音することが出来ます。(オプション)

MOTにより解決できること

解決できること①

☑顧客・取引先との電話が携帯になってしまう

パソコン・スマートフォンから会社番号で発信

Before

オフィスに
固定電話機が必要



After

オフィスに
固定電話機が不要

解決できること②

☑ 会社に電話があっても折り返し対応になる

会社への電話を保留、そのまま内線で取次

Before

席にいないと
折返しが必要



After

席にいらなくても
折返しが必要

解決できること③

- ☑ 代表番号に電話転送をかけているため、誰か一人がすべての電話を取らなければならない
転送不要。会社でも在宅でも一斉着信

Before

一人の携帯に
電話転送が必要

After

同時着信により
電話転送が不要

部署単位やグループ単位で鳴らし分けや
順番に着信させる優先着信も可能

解決できること④

☑ FAXの確認や送信のために出社が必要

パソコンやスマホでどこでも閲覧・送信

Before

FAX確認・送信に
出社が必要



After

ネットFAXにより
出社が不要

PDFデータでの受信・発信。
必要なものだけ印刷することが可能。

音声ガイダンス(IVR)で業務効率化

☑ かかってくる電話にすべて対応しなければならない
問合せ対応が多く、業務に支障が出ている

自動音声案内により不要な電話をカット

Before

全ての電話に
対応が必要



After

窓口をわけ、
必要な電話のみ対応

クラウド電話のメリット

会社番号で発着信

どこでも内線取次

キャリアに縛られない

固定電話機が不要

電話転送が不要

高額な設備投資が不要



素早い対応

業務の効率化

オフィスコスト削減

災害時にも事業継続

特徴・機能紹介・デモ

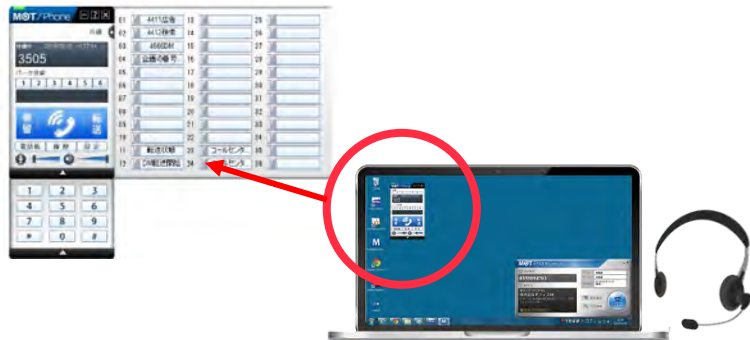
スマホ・PCの内線化（MOT/Phone）

スマホやPCへ専用の電話アプリ『MOT/Phone』をインストールし設定すると、ビジネスフォンのように会社番号発信・内線を受発信することができます。パソコンにはヘッドセットやスピーカーフォンをつないで通話が可能です。

【MOT/Phone（スマホ版）】



【MOT/Phone（Windows版）】



機能名	詳細
内線発着信	内線通話の発着信
外線発着信	会社番号（03など）での発着信
着信番号の表示	どの番号に着信しているのかが判別
転送（取次）	通話を保留後、つないだまま担当者の内線へ転送
グループ着信	指定した内線グループへ一斉着信
履歴	発着信の履歴を確認
スケジュール設定	曜日、時間ごとに転送、留守電など動作を指定

- 携帯支給が不要に
- 社員間・拠点間が内線通話に
- 会社外でも会社番号で受発信でき、業務の効率化に
- MOT/Phone経由の通話料は会社へ請求

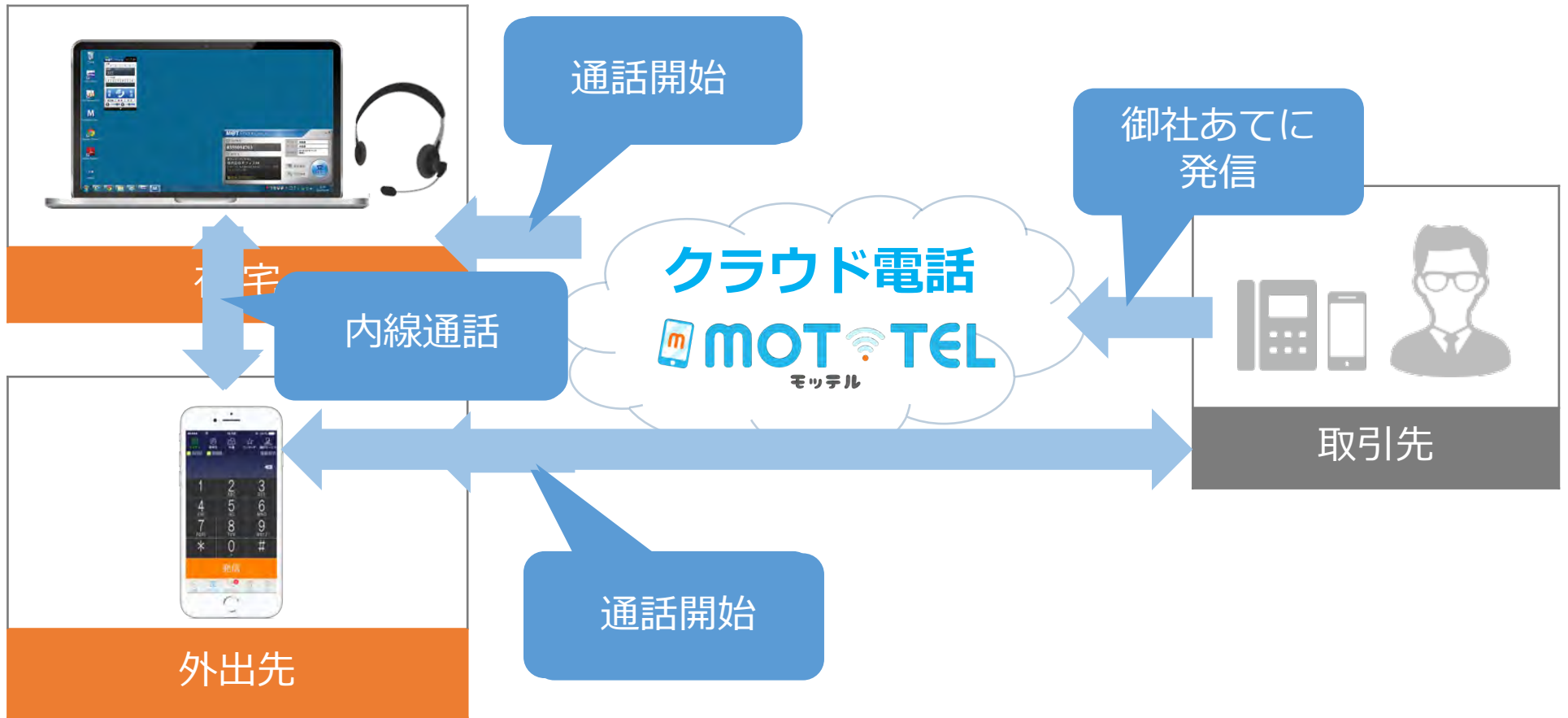
以下のURLからデモ動画をご覧ください。

<https://youtu.be/ufynHU1IFXI>

外線発信（スマホ・PC）

以下のURLからデモ動画をご覧ください。

<https://youtu.be/bo6RW1VXtD4>



以下のURLからデモ動画をご覧ください。

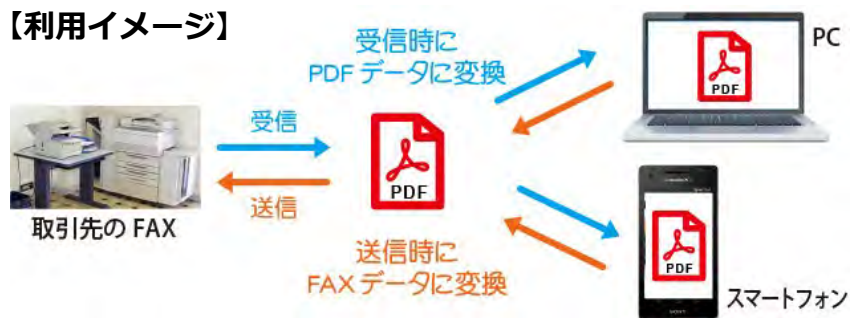
<https://youtu.be/jScsCdGCdcE>

インターネットFAX (MOT/FAX)

受信したFAXをMOT/PBXが自動でPDF化。PDF化されたFAXはあらかじめ設定された方法「メール」or「ビジネスチャット」にて共有され、確認することができます。

送信の場合は、スマホやPCにあるPDFデータ (A4サイズのみ) をそのままFAXとして送信することが可能です。

【利用イメージ】



機能名	詳細
FAX受信	FAXのデータ化
FAX送信	FAXの送信(PDF)。

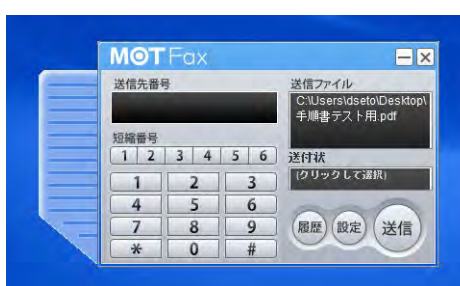
【FAXチャット確認】



【FAX送信】



【FAX送信 (Windows)】



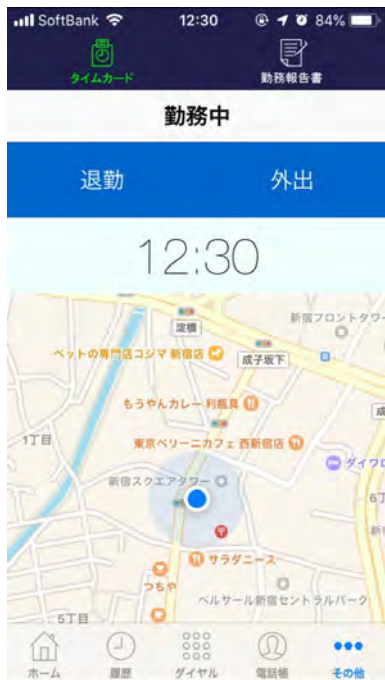
- 無駄な紙・トナー代を削減
- 外出中でもFAX確認
- チャットの同じトーク上でFAXと「対応済みです」等のコメントにより対応漏れを防止
- 高価な複合機が不要。

勤怠管理システム

MOT/Cloud 勤怠管理システム

- ・タイムカードや紙での出退勤管理が不要になります。
- ・外出先でもWEBやアプリから打刻が可能です。

■ スマホアプリ打刻画面



■ 未退勤アラート



退勤時刻になるとスマホに自動通知！



① 就業時間の設定

管理画面の「勤怠管理設定」から会社ごとに「始業時刻」「終業時刻」など就業時間を設定。

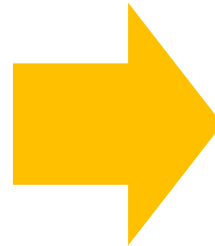
必須	始業時刻	9	:	00
必須	午前終了時刻	12	:	30
必須	午後開始時刻	13	:	30
必須	終業時刻	17	:	30

② 時間外勤務申請

終業時刻を過ぎて勤務を行う場合、事前に上司への申請が必要。申請は担当上司に通知メールで通知。

③ 承認がない場合、未退勤を着信で通知

MOT勤怠管理によるメリット



- ・紙集計での紛失、改ざんリスク
- ・打刻漏れや手書きでの管理
- ・店舗勤務や直行で在籍が取れない
- ・給与計算に時間がかかる
- ・シフトごとの時間計算が面倒
- ・残業、有休申請に承認印が必要
- ・社員の残業に対する意識が低い

- ・ **スマホアプリで打刻**
- ・ **クラウドによる一元管理**
- ・ **退勤打刻を促すアラート通知**
- ・ **リアルタイムで出勤状況を把握**
- ・ **残業、休日割増賃金の自動化**
- ・ **多様なシフトパターン設定**
- ・ **申請、承認もスマホから可能**
- ・ **Wifi自動打刻、GPS連動**

MOT勤怠管理 機能一覧



打刻

スマホアプリ・PC・タブレットに対応。外出先からでもワンタッチで出勤を打刻。



勤怠管理

会社、部署、スタッフ単位での設定、タイムゾーン設定により海外での利用も可能。



申請・承認

残業・有休の申請、承認、承認フローの設定が可能。申請者・承認者はCSVで一括登録・個別登録可能。



内線通話

社員同士の内線通話が通話料無料で使用可能。



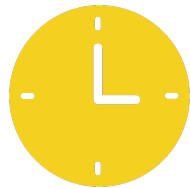
アラート

出勤打刻がない、定時以降の退勤がない、月間残業時間が設定値を超えた場合、確認通知。



シフト登録

勤務開始時間と終了時間を1日単位で指定。フレックス設定や時短など様々な勤務形態に対応。



時差出勤

一日の労働時間は変更せず出退勤時刻の変更に対応。通勤ラッシュを避けての出勤が可能。



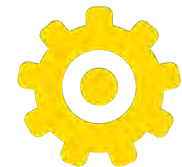
給与データ出力

お使いの給与ソフトに合わせて、必要なデータだけを出力可能。給与計算の作業量を減らします。



休暇管理

有休前期繰越、振替残、代休残、有休残数を自動で表示。有休取得日数をスタッフ毎に管理。



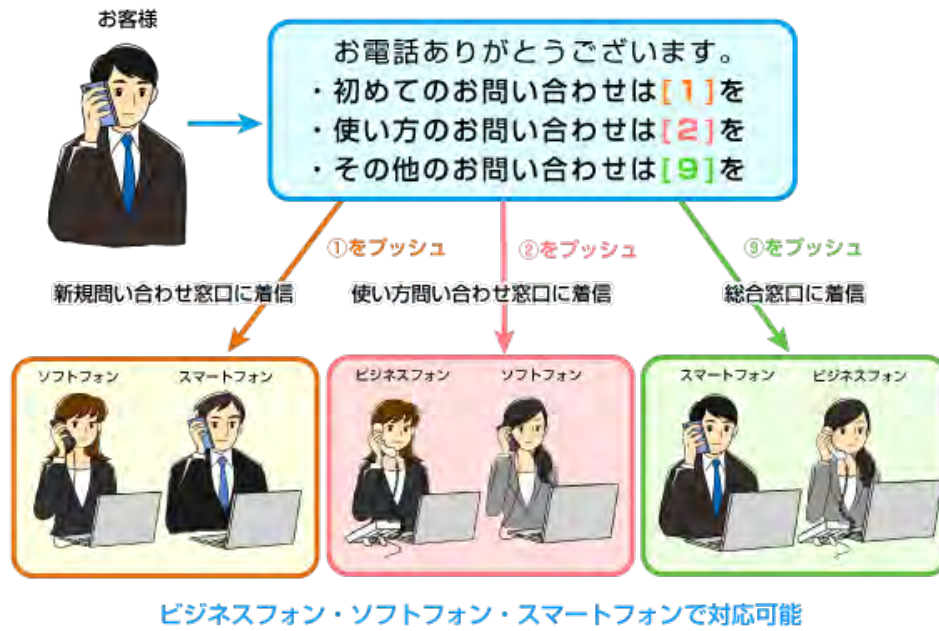
設定・集計

まるめ設定（時間の切上げ、切捨て）、休憩時間自動設定、勤務時間の出力など様々な集計が可能。

自動音声案内 (IVR)

MOT/PBX着信時に自動で「お電話ありがとうございます。〇〇のお問い合わせの方は1番を押してください。」などのアナウンスを流すことができます。お客様のプッシュナンバーによって着信先電話機を振り分けることができます。サポート担当、営業担当など担当ごとに対応することで解決までの時間短縮、取次業務の削減が可能です。

【IVRの利用イメージ】



初期アナウンス内容

1	お電話ありがとうございます。 ご希望の内線番号を入力し、#を押してください。
2	お電話ありがとうございます。 お呼びしたい内線番号を入力し、最後に#を押してください。
3	本日の営業時間は終了いたしました。再度営業時間内におかけ直してください。
4/5	ダイヤルトーン音（発信音）

※クラウド版では「アナウンス内容」のみ利用できます。
オンプレ版ではオリジナルメッセージを登録できます。

自動音声案内 弊社における導入効果例

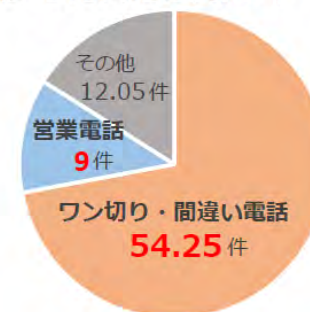
						IVR使用			
	7/25 (月)	7/26 (火)	7/27 (水)	7/28 (木)	7/29 (金)	8/1 (月)	8/2 (火)	8/3 (水)	8/4 (木)
1日の受電数	384	362	340	422	366	270	286	284	250
	平均 347.8					平均 272.5			

減少した電話の詳細						IVR使用			
	7/25 (月)	7/26 (火)	7/27 (水)	7/28 (木)	7/29 (金)	8/1 (月)	8/2 (火)	8/3 (水)	8/4 (木)
ワンギリ、間違い電話	66	67	56	85	66	11	20	12	10
当社からテレアボした折返し	27	21	20	47	36	2	1	6	0
当社に対するテレアボ	7	5	11	13	9	4	2	3	5
合計	100	93	87	145	111	17	23	21	15
	A 平均 107.2					B 平均 19			

「ワン切り、間違い電話」件数の変化
平均68件→平均13.75件(約8割減)

「弊社宛の営業電話」件数の変化
平均9件→平均2.75件(約7割減)

減少した受電の内訳 (一日平均)



これらの統計により、弊社における導入効果として以下の事項が導き出せます。

- ① 一日の受電数が減少したこと
- ② 「業務に関係のない電話」が特に大幅な減少をしたこと
- ③ 減少した受電のほとんどが「業務に関係のない電話」であり、必要な業務電話に影響が少ないこと

導入事例

導入事例

株式会社岡村製作所 様

東証一部上場 オフィス家具製造・販売

社内の電話をスマートフォンで内線化
オフィスのフリーアドレス化にも



1. コードレス社内では電話機を利用。外出時は個人の携帯電話を利用。
2. 外出先では携帯電話を利用する為、通話料金が割高に。
3. 構内PHSでフリーアドレス化をしていたが、外出時もPHSを持ち歩き、不便を感じていた。

1. スマートフォンを事務所の子機として利用できるようになり、社員間での連絡がスムーズに。
2. 事務所の電話機とスマートフォン間で取次転送、折返しを大幅削減。通話料金の削減にも。
3. 携帯との2台持ちがなくなり、1台で内線・外線対応が可能に。

導入事例

某大手都市銀行コールセンター
大規模コールセンターの在宅化
席の増減が容易でコスト・時間を削減

1. コールセンター構築には費用、時間がかかる。
2. 既存のPBXでは在宅化に対応していない。



お客様

MOT/PBX

IVRによる
担当窓口振分け



本社

1. 最短2週間で在宅化に対応
2. 既存PBXと連携・番号もそのまま継続

簡単に増設可能



在宅



在宅



在宅



顧客情報をモニタに表示。
初心者でも在宅で対応可能。



勤怠管理システムによる
出退勤打刻、位置情報記録。



ビジネスチャットで情報共有。
FAXの確認も。

導入事例

久が原松陰塾 様

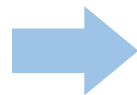
学習塾

1名でも事業を回せる体制を構築
ペーパーレス化により効率化、コスト削減

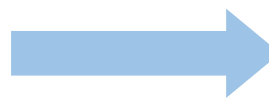


お客様 / 取引先

電話・FAX



スマートフォンに
着信 (無料)



- 1、開業時には一人で運営していたため、電話は転送をかけっぱなしであった。
- 2、転送では電話をかけてきた相手が誰かわからなかったため、対応が不自然になることがあった。
- 3、FAXを事務所にいないと確認・送信ができず、すべて出力していたため、無駄が多かった。

- 1、転送料金がなくなり、コスト削減、素早い対応が可能に。
- 2、電話の転送元がわかるようになり、スムーズに対応ができるようになった。
- 3、FAXが外出先でも確認、必要な場合のみ印刷できるためコスト削減につながった。

導入事例

ビズリードコンサルティング株式会社 様
ITコンサルティング・人事給与請負業務

MOT受付システムで対応時間を削減
突然の来客にも外出先で対応可能



1. お客様への常駐業務が多く、取次ができないため、折り返し対応遅れを改善したい。
2. 受付対応のため、スタッフを席に固定しなければならなかった。
3. 営業時間外にかかってきた電話に対応できなかった。

1. スマートフォンの内線化で場所を問わず電話やFAXに対応可能に。
2. 受付システム導入でスタッフを増やさず業務効率化。
3. 指定した時間に自動で留守電に切り替えが可能に。

導入事例

弁護士法人コスモポリタン法律事務所 弁護士 高橋喜一様



担当者
発信者に対する自社担当者
と内線番号を表示します。

前回通話
発信者との前回通話日時と
対応者を表示します。

詳細
詳細 ボタンをクリックすると
MOT/Cloudへのアクセスし、通話相手
に関する顧客情報や過去の対応内容
などを確認することができます。

通話履歴
発信者との通話履歴を閲覧します。

WEB検索
着信情報項目からWEB上で相手情報
を検索します。

相手番号
発信側の番号を表示します。

顧客名
MOT/PBXに登録されてい
る発信者(顧客情報)の簡易
情報を表示します。表示内容
は名称、所在地、郵便番号、
FAX番号 etc

MOT/Phone [FORWARD]

相手番号
0353301165

顧客名
株式会社バルテック

〒163-1103
東京都新宿区西新宿 6-11-1
新宿スクエアタワー 3階

通話履歴
WEB検索

通話履歴
松本 (3702)
小註
2010/04/02 11:30
入音

電話受付

1. 外出先から個人の携帯からかけ直すと自分の番号が相手に知られてしまう。
2. 事務所では録音ができるシステムを導入していたが、携帯からは録音ができない。
3. 発信者の情報を表示してくれる**CTI (顧客情報表示)**機能を希望

1. 全通話録音により証拠に残しておきたい通話を自動で録音が可能に。
2. CTIにより、取る必要がある電話と必要のない電話の判断が可能に。
3. 導入時に電話番号が変わらず、既存のシステムからスムーズに移行できた。
4. 不要な電話はコールセンターで対応。業務効率化につながった

インタビュー動画をYoutubeで公開しています。 <https://youtu.be/C6AyY00i8D4>

よくいただく質問

音 質

インターネットを利用した電話システムになるため、ネットワークの状況により音声品質が左右されます。



非推奨環境

- 不安定なWifi環境
- SIMなし携帯



推奨環境

- 安定したWifi環境
- パソコン通話の場合、有線を使う
- 携帯キャリアSIMの利用

安定した環境でお使いいただくことで
音声品質のリスクを最小化できます。

社用携帯支給との違い

社用携帯支給



導入した場合

通話料負担	会社	会社	社内ひかり電話を用いた通話へ移行 導入後も 通話料は全て会社負担
パケット通信費 負担	会社	個人	個人負担。ただし、MOTはスマホの通信量をほとんど圧迫しません(※)。
電話番号の 使い分け	×	○	専用アプリから 会社番号で発着信 。 月額580円で050番号を直通番号として付与が可能。
柔軟性	×	○	2台持ちの手間の解消 。 余剰端末の発生リスクの回避。

※MOTにかかる通信量について

4G下で毎日2時間通話したと仮定しても稼働日20日での通信量は月0.6GBほど。

公私の切り分け

業務中



プライベート



理由・メリット



MOT/Phone設定画面



使用領域

MOT/Phoneアプリ

その他アプリ

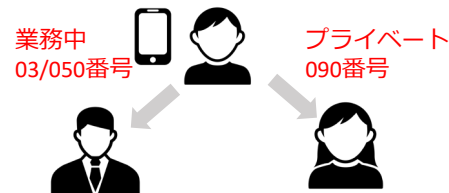
アプリが異なる

電話

MOT/Phoneアプリ
より
03や050番号を使用

090や080番号
LINE、Skypeなど

電話番号が異なる
休日の着信規制も可能



チャット

ビジネスチャット
(MOT/Cha)

Facebook、
LINE、Skypeなど

アプリが異なる
プライベートと仕事の切り分け
顧客情報などの漏洩リスク回避

着信を受付けない設定をONにすることで勤務時間外の着信を拒否。公私切り分けが可能。

WEBサイト

スマートフォン・PCがビジネスホンに。スマホ内線化・FAX・IVR・CTI・全通話録音など多機能IP-PBX【MOT】

VALTEC MOT

会社概要 ショールーム ユーザー様のお問合せ FAQ

資料請求・お問合せ

MOTとは 機能紹介 オプション 業種・課題別 導入事例 サポート窓口

テレビCM放送中!
スマホが会社の電話機になる クラウド電話
導入実績 20,000社以上

MOT TEL
モッテル

1台で番号の使い分け
内線番号・03-XXXX-XXXX・090-XXXX-XXXX
・0120-XXXX-XXXX・050-XXXX-XXXX

業界最安値
1内線あたり199円~

高音質・多機能
56%以上が他社から乗換え

MOT/Phone+についてのお問い合わせはサポート窓口までお願いいたします。0120-863-366（受付：平日9:00-17:30）

最新のお知らせ
・クラウドPBX「モッテル」11/20からテレビCM放送を開始
・12月「出社しなくても仕事はできる」WEBセミナー開催

NEWS一覧

mot-net.com

クラウドPBX・クラウド型ビジネスホン

VALTEC MOT TEL

特長 料金・保証 事例別 製品資料 お申し込み サポート窓口

0120-972-655
受付時間 9:00-17:30

資料請求

パソコンが多機能ビジネスフォンに
自宅のパソコンから03・0120など会社番号発信。
簡単に使えるソフトフォンが無料で付属。

圧倒的低価格
月額 3,980円

在宅勤務に必須
自宅PCも内線化

番号変えずに
そのまま使える

動作デモ動画はこちら

社員・拠点間通話	リース料金	電話転送料金	PBX・設備投資	解約金・違約金	ネットFAX
0円	0円	0円	0円	0円	0円

mot-net.com/mottel/

営業担当者までお問合せください。