

MOT/PBXシリーズラインナップ

VOIPゲートウェイラインナップ

タイプ名	MOT/PBX S-V2	MOT/PBX M-V3(+B)	MOT/PBX L-V1 L-V2	MOT/PRO	
筐体	専用機	専用機	専用機	汎用サーバ	
提供方法	サーバ+ソフトウェアライセンス型	サーバ+ソフトウェアライセンス型	サーバ+ソフトウェアライセンス型	ソフトウェアライセンス型	
対象規模	1拠点 30名以下	1拠点 100名以下	1拠点 101名以上	1拠点 101名以上	
最大外線回線容量	ISDN (BRI・PRI) 外部 Gateway 利用	外部 Gateway 利用 ^{※1}	外部 Gateway 利用 (MOT/BRI・MOT/PRI)	外部 Gateway 利用 (MOT/BRI・MOT/PRI)	
	ひかり電話	2ch ~ 10ch	2ch ~ 50ch	2ch ~ 100ch	2ch ~ 100ch
	IP 電話 (FUSION)	2ch ~ 10ch	2ch ~ 50ch	2ch ~ 100ch	2ch ~ 100ch
内線台数	30 ^{※2}	100 ^{※2}	200 ~ 500 ^{※2}	200 ~ ^{※2}	
最大同時外線通話数	10	50 ^{※3}	100 ~	100 ~	
LAN 側インターフェース	1ポート	1ポート	1ポート	導入サーバによる	
WAN 側インターフェース	1ポート	1ポート	1ポート	導入サーバによる	
本体外形寸法 単位: mm	128 (W) 128 (L) 41 (H)	280 (W) 280 (L) 60 (H)	432 (W) 408 (L) 44 (H)	導入サーバによる	
本体重量	1.07kg	M-V3: 4.2kg ^{※4} M-V3+B: 4.4kg ^{※5}	6.1kg	導入サーバによる	
使用電源	AC100V±10% 50/60Hz±2Hz	AC100V±10% 50/60Hz±2Hz	Flex ATX 250 watts Power Supply (AC 110~240V auto-switching)	導入サーバによる	
消費電力	最大 15W	最大 55W	最大 87W	導入サーバによる	

※1 MOT/PBX BRI が必要になります。MOT/PBX M-V3+B は MOT/BRI は必要ありません。
 ※2 内線台数には SIP フォン、USB フォン、スマートフォンが含まれます。
 ※3 聴話機能・通話録音機能の利用によって変わります。
 ※4 AC アダプタを含みます。
 ※5 AC アダプタと BRI を含みます。

商品名・型式・モデル名		MOT/BRI V3	
		MOT/PRI V3	
ネットワーク インターフェース	LAN 側	ポート数	1ポート
		規格	10BASE-T/100BASE-TX/ 1000BASE-T
		コネクタ形状	RJ45
	WAN 側	ポート数	1ポート
		規格	10BASE-T/100BASE-TX/ 1000BASE-T
		コネクタ形状	RJ45
その他	MDI/MDI-X 自動切替、オートネゴシエーション		
準拠規格	IEEE 802.3 準拠		
ISDN インターフェース	BRI ポート	ポート数	4 (8ch)
		規格	TCC 標準 JT-1430
		コネクタ形状	RJ45 (ISO 標準 IS8877)
	PRI ポート	給電機能	あり (給電の有無も設定可能) ※ピン設定
		DSP 装備	なし (ソフトでのエコーキャンセラ有)
		ポート数	4 (92ch)
規格	TCC 標準 JT-1430		
コネクタ形状	RJ45 (ISO 標準 IS8877)		
給電機能	あり (給電の有無も設定可能) ※ピン設定		
DSP 装備	あり (給電の有無も設定可能) ※ピン設定		
VCC 対応	無し		
RoHS 対応	対応		
表示機能	LDE:1個 POWER 表示		
電源	外部 AC アダプタ利用 (PSE 認定)		
入力電源	84W (DC12V)		
定格電圧範囲	定格電圧範囲		
周波数	50Hz ~ 60Hz (The spec of AC Adaptor:47Hz-63Hz)		
最大消費電力	55W (平均 45W)		
動作環境	周囲温度: 0 ~ 40℃、 周囲湿度: 20 ~ 80% 【結露なきこと】		
保存環境	周囲温度: -20 ~ 80℃、腐食性ガスなし		
本体外形寸法	280 (W) × 60 (L) × 280 (D) 単位: mm		
本体重量	AC を含む本体重量: 4.4kg		

MOT/PBXの歩み

導入実績 20,000 社以上、国内 No.1 の IP-PBX

弊社が VoIP 製品の開発・製造を始めてから 15 年。そこで培った経験と知識を活かして開発された MOT シリーズは 20,000 社以上の企業へ導入された実績がございます。

2020年

MOT/PRO

- 自社製 LSIサーバを利用した柔軟なサーバポート接続

MOT/Telework

- テレワーク向けシステム

2019年

MOT/Server

- マルチOSサーバ
- 高い拡張性
- 低コスト化

MOT/Mini

- 高機能・高信頼性 IP-PBX
- MOTシリーズの標準機能搭載
- 拡張機能搭載

2018年

MOT/PBX M-V3

- VoIPの標準機
- 筐体の拡張性の向上

MOT/PBX S-V2

- VoIPの標準機
- 筐体の標準コンパクト化
- コストパフォーマンス向上

2017年

MOT/PBX S-V1

- 小中規模向け IP-PBX

MOT/Phone受付

- 受付ロボット連動
- MOT受付電話から受付ロボットへの連動

2016年

MOT/Hotel Phone

- 宿泊予約受付 IPコミュニケーションセンター

IVR・簡易ACD機器

- PBX接続として IVR、ACD機能を搭載

2014年

MOT/PBX M-V2

- M-V3の後継機
- 筐体のコンパクト化
- コストの削減
- 名前管理機能・ビジネスチャットへの連動
- 柔軟なシステム構築
- 拡張機能搭載

2013年

MOT/PBX M-V1

- 初代 MOT/PBX 機種の継承
- 柔軟な IP 及び CT 接続
- MOT/Fusion 機能
- SIP 対応の内線接続
- TV 電話対応
- 拡張性の向上


2010年

MOT/PBX

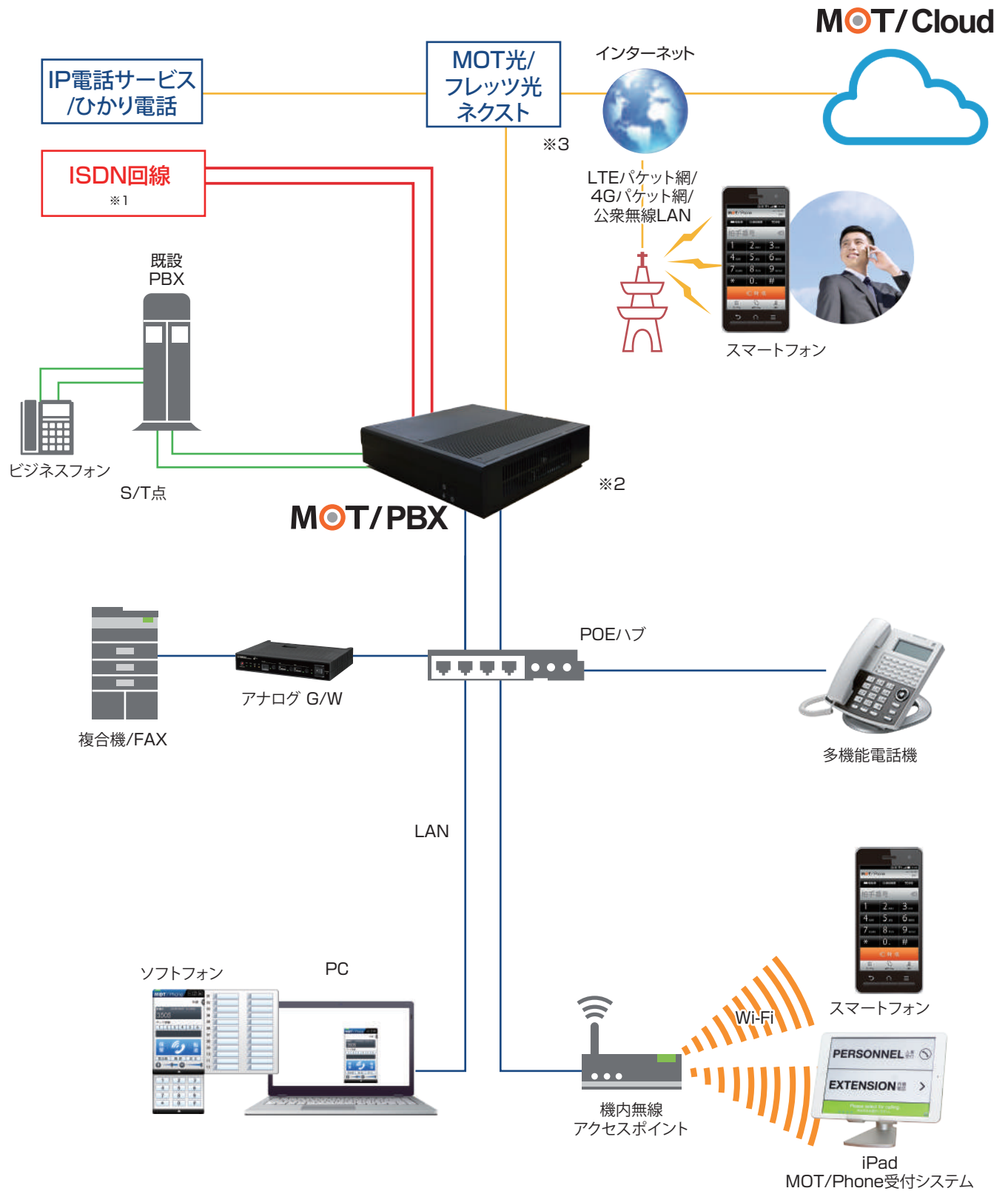
- 次世代型 IP-PBX
- スマホ・PC への接続
- MOT/Fusion
- CT 機能
- 音楽 IVR 機能
- USB フォン接続

MOT/Phons Windows 版

- スマホ・タブレット・PC 対応アプリ



MOT/PBX全体構成イメージ



- ※1. ISDN回線を収容する場合、BRI/G/Wの種類により別途DSUが必要となります。
- ※2. 充電用バッテリーは搭載しておりません。別途UPSなどのバックアップ電源の確保を推奨いたします。
- ※3. MOT/PBXはひかり電話以外にも楽天、KDDI、アルテリアネットワークスのサービスに対応しています。

多機能電話機

NAKAYO



IP-36N-ST101C

Yealink



W60P

MOT/Phone受付システム



アナログ G/W

YAMAHA



NVR510

その他の接続機器はお問い合わせください。